

GARON'AMONT : LE PROJET DE TERRITOIRE POUR LA GESTION DE L'EAU EN GARONNE AMONT

Forts des constats de sécheresse et des conséquences sur les restrictions d'usages de l'eau, le Conseil Départemental de la Haute-Garonne a décidé de porter un Projet de Territoire afin de satisfaire les usages et de tenir compte des évolutions climatiques. Une telle démarche vise à impliquer les usagers de l'eau d'un territoire (consommation d'eau potable, usages pour l'agriculture, l'industrie, l'énergie, la navigation, la pêche, etc.) dans un projet global en vue de faciliter la préservation et la gestion de la ressource en eau.

Son principal objectif est de sécuriser l'accès à la ressource et d'en améliorer la gestion.

Le projet repose sur un ensemble de 32 actions regroupées selon 4 grandes thématiques :

- Sobriété, économies d'eau
- Pacte de gouvernance
- Stockage de l'eau
- Aménagement du territoire

Cette expérimentation constitue l'une des initiatives reposant sur le développement de solutions fondées sur la nature de l'Entente pour l'Eau du bassin Adour-Garonne

Plus d'informations sur : www.garonne-amont.fr

Le projet de 1,87 M€ et d'une durée de 4 ans, est financé par RÉSEAU31 et le BRGM, avec le soutien de l'Agence de l'Eau Adour-Garonne, de la Région Occitanie et du Département de la Haute-Garonne.

Dans la mesure où les résultats de l'expérimentation s'avèreraient concluants, une phase opérationnelle de réalimentation permanente sera alors engagée.



R'Garonne

POUR PLUS D'INFORMATIONS



RÉSEAU31

3 rue André Villet
ZI Montaudran
31400 Toulouse
05 61 17 30 30
www.reseau31.fr



BRGM SITE DE TOULOUSE

Direction régionale Occitanie
3 rue Marie Curie - BP 49
31520 Ramonville-Saint Agne
05 62 24 14 50
www.brgm.fr

Avec l'aide de



Action intégrée dans le projet de territoire



R'Garonne



RECHARGE MAÎTRISÉE DE LA NAPPE ALLUVIALE DE LA GARONNE

Le bassin Adour-Garonne étant impacté à la fois par les conséquences du changement climatique sur ses cours d'eau et une croissance régulière de sa population et de ses besoins en eau, qu'ils soient domestiques, industriels ou agricoles, le Bureau de Recherches Géologiques et Minières (BRGM) et le Syndicat Mixte de l'Eau et de l'Assainissement de Haute-Garonne (RÉSEAU31) s'associent pour mener une expérimentation à caractère scientifique et technique ou innovante de recharge maîtrisée de la nappe alluviale de la Garonne à des fins de soutien d'étiage du fleuve et de sauvegarde des milieux aquatiques.

R'GARONNE : FRUIT DU PARTENARIAT ENTRE RÉSEAU31 ET LE BRGM

RÉSEAU31 est responsable du transport d'eau brute en plaine de Garonne entre St Martory et Toulouse, grâce au canal de St Martory. À ce titre, il alimente (entre autres) de nombreux cours d'eau et fossés contribuant à réalimenter naturellement les nappes phréatiques.

De son côté, le BRGM, établissement public de recherche dans la géosciences, possède une connaissance hydrogéologique approfondie de ce territoire et développe des solutions pour améliorer la gestion intégrée des ressources en eaux souterraines. Il gère le réseau piézométrique national et réalise des prévisions de niveaux de la nappe de la plaine alluviale de la Garonne par modélisation.

RÉSEAU 31 et le BRGM se sont donc associés pour conduire le projet R'GARONNE. Il vise à mettre en œuvre un démonstrateur de recharge maîtrisée de la nappe alluviale à partir des eaux du canal St Martory en période hivernale au travers de plusieurs dispositifs d'infiltration douce existants tels que des fossés recalibrés ou des canaux hors d'usage réhabilités. Cette recharge constitue un apport aux échanges naturels existants entre la nappe, la rivière et les milieux aquatiques associés.

Cette expérimentation a été conçue pour en évaluer, les contraintes techniques, les coûts, les bénéfices permettant ainsi de contribuer à la recherche de solutions alternatives pour le soutien d'étiage (ce terme désigne les débits les plus bas d'un cours d'eau, surtout rencontrés en période estivale et en début d'automne sur la Garonne amont.) de la Garonne et ses affluents.



PRINCIPE DE LA RECHARGE MAÎTRISÉE DE LA NAPPE D'ACCOMPAGNEMENT DE LA GARONNE

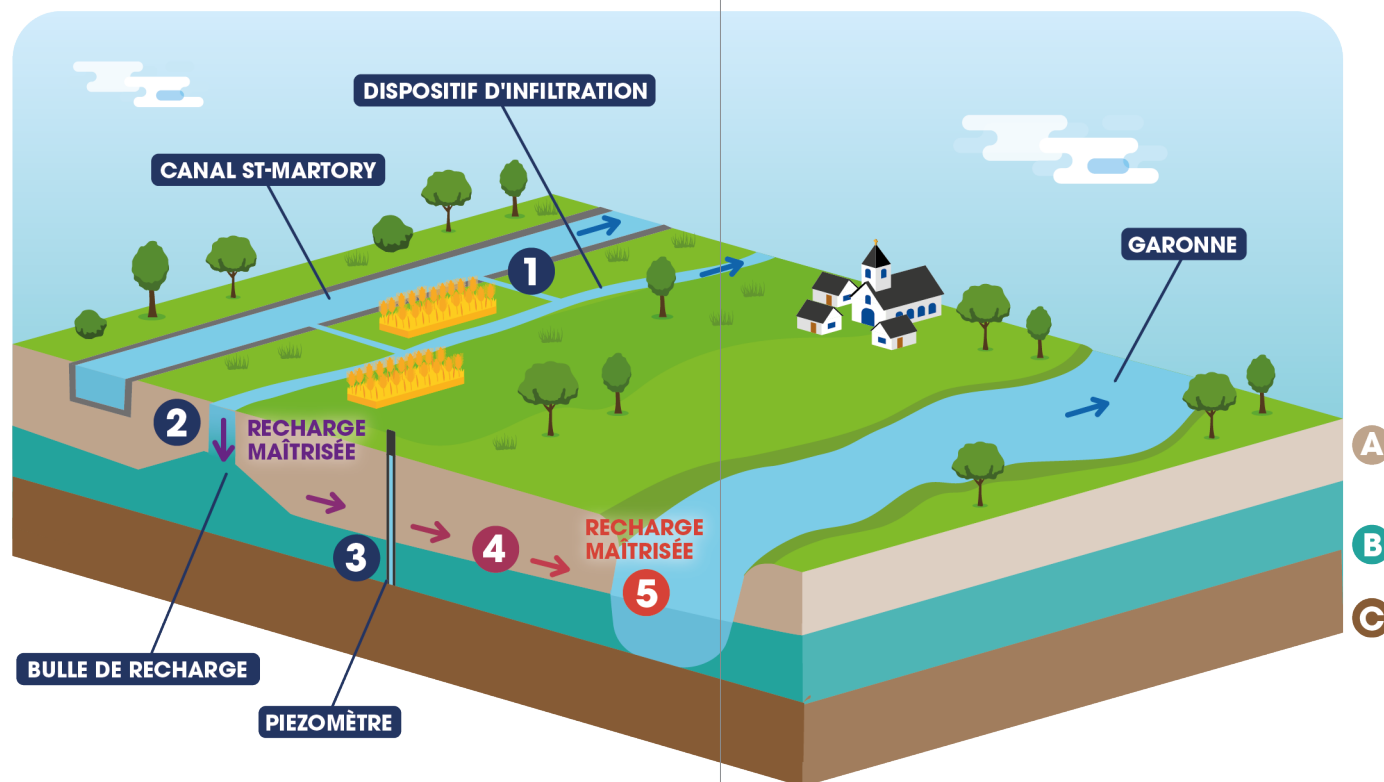
Actions de RÉSEAU31 & du BRGM

- Concertation avec les acteurs du territoire
- Suivi de la qualité des eaux superficielles et souterraines
- Mesure des débits/volumes injectés
- Estimation de la réalimentation sur les cours d'eau

L'OBJECTIF :

Utiliser l'eau du canal de Saint-Martory en période hivernale afin qu'elle soit disponible dans la Garonne en période d'étiage au moment où on en a le plus besoin.

Cette recharge de nappe est liée au très fort contraste des vitesses d'écoulements des eaux souterraines (quelques dizaines de mètres par jour) qui sont très faibles, par rapport aux eaux de surface, sensiblement plus élevées (plusieurs dizaines de kilomètres par jour).



- 1 Utilisation de l'eau du canal de Saint-Martory
- 2 Infiltration de l'eau via les fossés aménagés en dispositif d'infiltration
- 3 Monitoring de la bulle de recharge
- 4 Déplacement lent de la bulle de recharge vers la Garonne
- 5 Réalimentation de la Garonne (saison estivale)

→ Été → Hiver

Nappe alluviale

- A Zone Non Saturée en eau
- B Zone saturée en eau
- C Roches imperméables